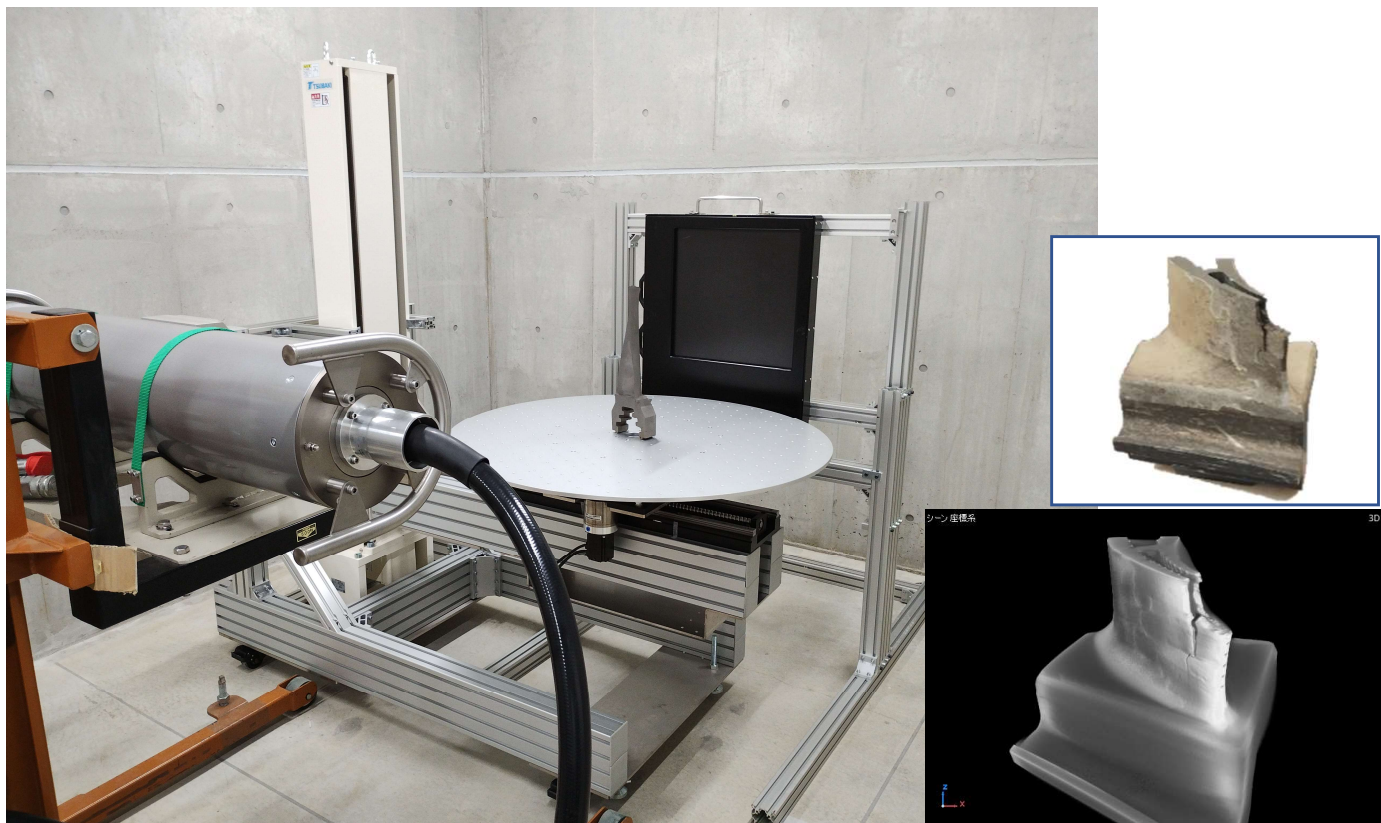


高出力対応X線CTシステム



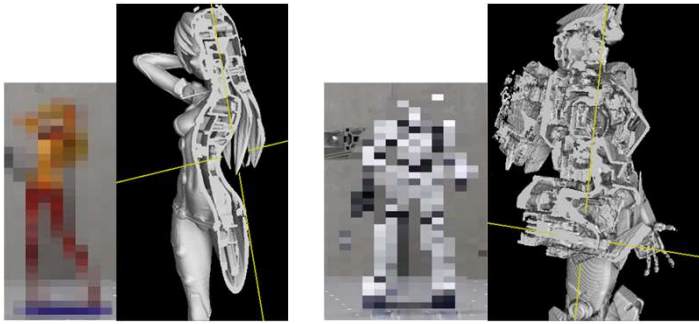
タービンブレード
(600 k VX線装置使用)

特長

- **自由度が高いシステム構成**
検査ニーズにマッチしたX線管球、X線フラットパネルディテクタ(FPD)などが選択可能。
また、シチュエーションに応じ、照射室への設置やボックス装置としても対応が可能。
- **幅広いX線出力に対応**
～600kV高エネルギーX線まで対応可能で、透過厚さ60mmの鋼も撮影できます。
- **高速処理**
FPD画像取得により高速化を実現。画像再構成もスピーディに完了（当社比）

X線CT受託検査サービス

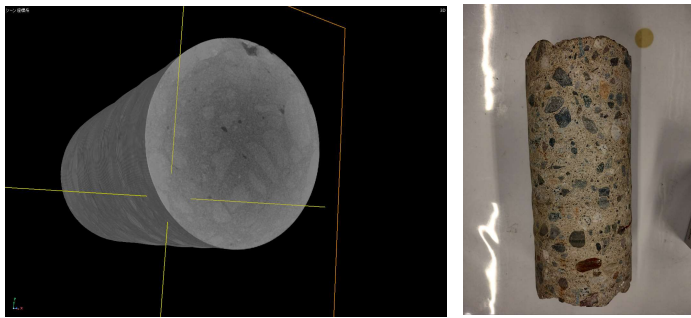
最大管電圧600kV最大出力1500WのX線を用いたCT検査システムで、これまで困難であった60mm厚の鋼のCT撮影が可能です。また、撮影配置の柔軟なカスタマイズが可能、マイクロフォーカスX線装置の使用も可能。薄物から厚物までワンストップでご対応致します。



フィギュア・プラモデル
(マイクロフォーカスX線使用)



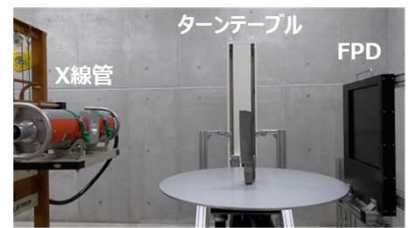
UTテストピース STB-G V15-4
(600 k VX線装置使用)



コンクリートコア
(600 k VX線装置使用)

装置

X線管	<ul style="list-style-type: none"> ・COMET MXR-601HP/11 最大管電圧:600kV、最大出力:1500W 焦点寸法:0.7mm、2.0mm EN12543-2基準 ・浜松ホトニクス L12161-07 最大管電圧:150kV、最大出力:75w 最小焦点寸法:5μm(4W出力時)
X線フラットパネルディテクタ	Varex imaging 4343HE ピクセル数:3072×3072 139μm、・エリア数:427×427mm 最大フレームレート:4fps(1×1)、15fps(2×2)
ターンテーブル	最大荷重:100kg ステージ直径:1000mm
試料サイズ	ノーマルスキャン時 : 最大300~350mm程度 (厚さによる) オフセットスキャン時 : 横幅約1.5倍まで拡張可能 最大透過厚さ:60mm(鋼)
取得断面数	最大2048断面/1スキャン
解析ソフトウェア	VOLUMGRAPHICS VG STUDIO MAX 幾何形状プラス1パック



照射室内



制御室内

注) 事前の予告なく、内容が変更になることが御座います。予めご了承下さい。