



## NEW NON-GLASS DR!

Carestream NDTは、非破壊検査分野において再び画期的な新技術、非ガラスDR検出器を紹介させていただきます。

新しいHPX-DR Non-Glass DRパネルの設計には、ガラスの代わりに丈夫な材料を使用することで、厳しい非破壊検査の撮影に対し耐久性を向上させました。

この製品には2年間の補償が付属しており、不測の事故にも安心してご使用いただけます。



- 高解像度イメージング用の139 $\mu$ mピクセルピッチ。
- 半切サイズ（350 x 430mm）厚さ（14.7mm）
- 非破壊検査用の高線量に対応
- フィールドでの使用に対応した防塵防水設計（IP57対応）
- Close-to-edge imaging（狭小な検査箇所にも対応）
- 堅牢なワイヤレス接続
- ケアストリームNDT-CRと同じINDUSTREXソフトウェアを使用することが可能
- 強力なリチウムイオン電池を使用し、バッテリー交換中に検出器を動作させ続けるホットスワップが可能
- オプションの保護ケースとマウントキットはさらに耐久性を向上させます

# Carestream NDT

## HPX-DR Non-Glass DR Detector

### 製品仕様

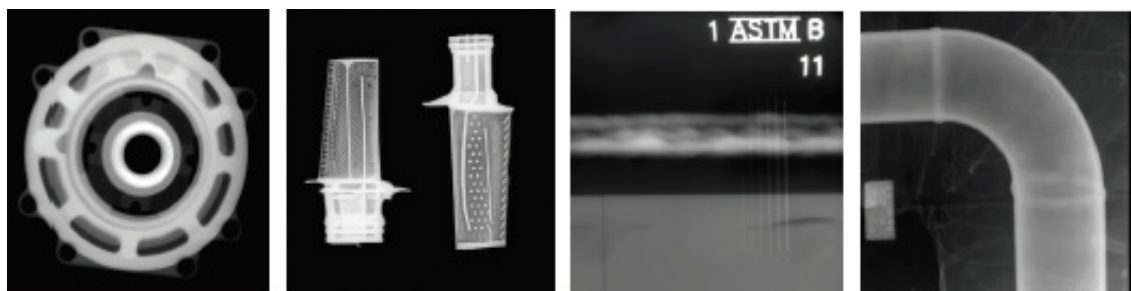
#### メカニカル

サイズ(mm)	受光サイズ : 350 X 430 製品サイズ : 383.5 X 459.5 X 14.7
重量	5.3 kg
ハウジング材質	アルミニウム
耐加重	170 kg (受光部に均等に分散)
変換スクリーン	シンチレーター
ピクセルサイズ(μm)	139 X 139
スキャン方法	プログレッシブ
A/D変換	16 bit
解像度	3.6 lp/mm

#### ワイヤレスシステム

ネットワークタイプ	隔離プライベート無線LAN (WLAN), エンタープライズワイヤレス
ワイヤレスプロトコル	802.11 A - or - N - or - G
環境	
衝撃	高耐衝撃性
温度範囲 (°C)	-20 ~ +50 (動作温度) -23 ~ +60 (保管温度)
相対湿度	10 ~ 86% (結露なきこと)
防塵防水性	IP57

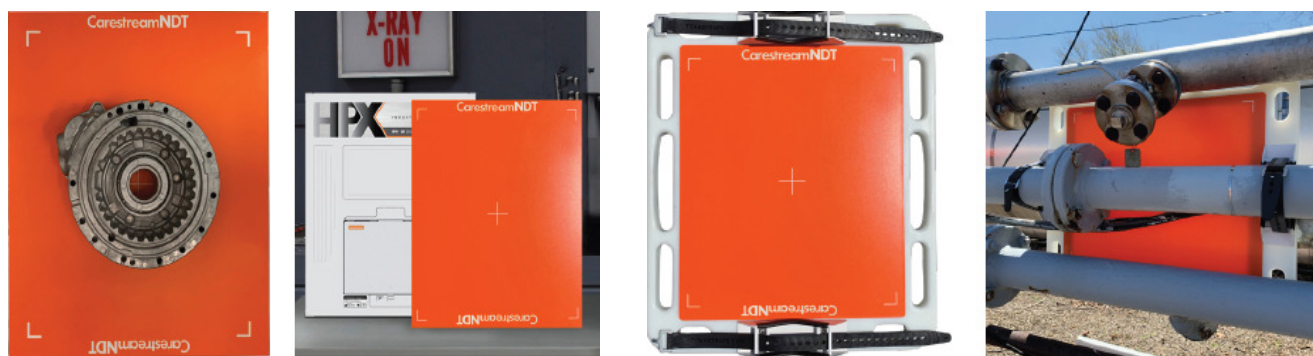
### 高解像力出力



### 耐久性を伸ばすアクセサリー (オプション)

保護ケースを使用すれば耐加重性が340kg  
へ上昇します

マウントキットを使用するとパイプ等への  
パネルの設置が簡便になります



**CARESTREAM NDT AND YOU. WE'RE BETTER  
TOGETHER.**