



## 高解像度、NON-GLASS コンパクト DR

HPX-DR 2530 PH Non-Glass デテクターは高解像度画像およびガラスを使用しない設計で NDT の厳しい現場環境に対して最大の耐久性を実現します。

98  $\mu$ m の高解像力で画像欠陥を詳細に、観察ください。さらに、コンパクトサイズの HPX-DR 2530 は狭いスペースに収まり、限られた作業空間でも撮影が可能となります。Non-glass デテクター設計はガラスの代わりにより堅固な材料を使用して実質的にガラスの破損による高価な修理が必要ありません。

Carestream NDT CR および DR 製品は、すべて当社の共通の INDUSTREX ソフトウェアで使用可能です。追加で高価なモジュールを購入する必要はありません。

### 一目でわかるメリット

- 98  $\mu$ m 解像度で欠陥検出を向上
- コンパクトサイズ (250 x 300mm) 厚さ (14.7mm)
- タングステンシールドリングで高線量での撮影に対応
- 厳しい環境での使用に対応した防塵防水設計
- Close-to-edge デザイン
- 安定した無線接続性で高速画像転送および解析
- リチウムイオンを使用し、バッテリー交換中にデテクターを動作させ続ける「ホットスワップ」が可能

### 仕様

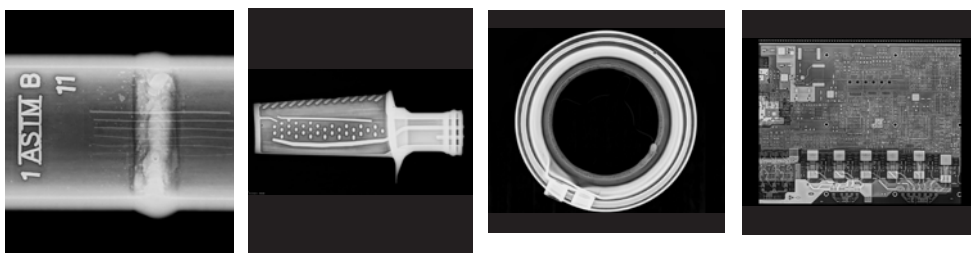
#### メカニカル

サイズ (mm)	アクティブ領域: 250 x 300 寸法: 282 x 332 x 14.7
重量	3.1 kg
筐体の素材	アルミニウム
荷重制限	デテクター領域に均一に荷重を分散: 170.1 kg
変換スクリーン	DRZ FINE
ピクセル ピッチ (µm)	98
スキャン方法	プログレッシブ
A/D 変換 (ビット)	16
解像度 (lp/mm)	5.1 lp/mm

#### ワイヤレスシステム

ネットワーク タイプ	プライベート ワイヤレス LAN (WLAN) の分離
ワイヤレス プロトコル	802.11 A、G、N、AC
環境	
衝撃	高い耐衝撃性
温度範囲 (°C)	-20 ~ +50 保管環境 (-23 ~ +60) 輸送 (-23 ~ +60)
相対湿度	動作中 10 ~ 86%
(結露なきこと)	保管 10 ~ 86%
防塵・防水性	IP57

### ラボや現場での高解像度出力



### 耐久性を伸ばすアクセサリ

保護カバーを使用することでデテクターの荷重制限が 340 kg まで増加。

マウントキットを使用するとパイプ等へのパネルの設置が簡便になります。



### EXPOSURE INTERFACE BOX (EIB)

- HPX-DR デテクターにスタンドアロン バッテリーで駆動する Wi-Fi アクセスポイントを提供します。
- オプションで通信インターフェイスを提供して選択したゴールデンパルス ジェネレーターモデルをサポートします。
- パルス ジェネレーター インターフェイスはゴールデン X 線パルス ジェネレーションで HPX-DR デテクターの画像キャプチャーのタイミング調整を有効にします。



**CARESTREAM NDT AND YOU.  
WE'RE BETTER TOGETHER.**

[carestream.com/ndt](http://carestream.com/ndt)

